

# Visite culturelle | Cultural Destinations

À Val-David, la culture a pignon sur rue. En effet, de nombreux artistes ouvrent la porte de leur atelier servant aussi de galerie d'art où ils reçoivent les visiteurs. Une belle façon d'échanger sur une passion commune.

*In Val-David, culture has pride of place. In fact, many artists will welcome you to their gallery workshops, where you can share in their creativity.*

Voir carte  
See map  
page 14

## 1 Atelier-Galerie Derouin/Molleur

1301, montée Gagnon  
819 322-6899  
www.renederouin.com

René Derouin, artiste, créateur des Jardins du précambrien et auteur de la murale *Autour de mon jardin* du marché Dufresne.

Jeanne Molleur, créatrice de bijoux.  
16 juil.-5 sept. 2011, jeu.-dim., 11h-17h  
Toutes autres dates et heures, sur rendez-vous.

*René Derouin, artist, creator of les Jardins du précambrien and of Metro Dufresne's mural Autour de mon jardin. Jeanne Molleur, jewellery artist.*



ATELIER-GALERIE DEROUIN/MOLLEUR

## 2 Atelier du potier

2435, rue de l'Église  
819 322-6868  
www.1001pots.com

Atelier et boutique des potiers Kinya Ishikawa et Marie-Andrée Benoit. Point de rencontre annuel des potiers tous azimuts lors de l'unique exposition de poterie en Amérique du Nord *1001 Pots* (voir p.10).

*Both shop and workshop of potters Kinya Ishikawa and Marie-Andrée Benoit. It is also the exhibition place of 1001 Pots, the one-of-a-kind exhibit of pottery in North America (see p.10).*



MATHEU PATOINE



LOLIPOP

## 3 Atelier-galerie Martine Cyr

Cour arrière du 1303, rue de la Sapinière (derrière/behind boutique *Ô Pur Has'Art*)  
www.martinecyr.com

Style unique et ensoleillé! Martine Cyr vous reçoit avec plaisir dans son atelier où elle souhaite vous faire partager sa passion pour la peinture. Jeu.-lun., 11h-17h

*Singular and sunny style! Martine Cyr is delighted to have you drop by and share with you her passion for painting. Thurs.-Mon., 11am-5pm*

## 4 Atelier Mathieu Patoine Sculpteur-ébéniste

1411, rue de la Sapinière  
819 322-7743  
www.mathieupatoine.com

Sculpteur ornementaliste et ébéniste, spécialisé en reproduction de meubles de style et en mobilier contemporain. Atelier où naissent des meubles aux lignes pures et raffinées. Entrez sentir les odeurs et la chaleur du bois qui les anime. Lun.-ven., 9h-17h; Sam.-dim., 9h-14h ou sur rendez-vous.

*Ornamental sculptor and cabinetmaker, specializing in period and contemporary furniture reproduction. You are invited to come and appreciate not only his work, characterized by sophisticated design and refined outlines, but the warm scent of wood. Mon.-Fri., 9am-5pm; Sat.-Sun, 9am-2pm or by appointment.*

## 5 Les Jardins du Précambrien

1301, montée Gagnon  
819 322-7167

[www.fondationderouin.com](http://www.fondationderouin.com)



Symposium international d'art in situ 2011 sous la thématique du LEGS. Des artistes des Amériques réalisent des œuvres in situ dans la nature. Conférences, concerts, performances, trois kilomètres de découvertes et d'enchantement. Visite libre ou guidée.

Tous les jours jusqu'au 5 septembre, 10h -17h  
Sam.-dim. seulement, 10 sept.-10 oct., 10h -17h

*The 2011 International Art Symposium in situ with LEGACY as its theme. Artists from the Americas create works, in nature. Conferences, concerts, performances, three kilometres of discovery and enchantment. Self or guided tours. Open daily until Sept. 5, 10am-5pm  
Sat.-Sun. only, Sept. 10- Oct. 10, 10am-5pm*

## 6 Lolipop

### Atelier-boutique de verre soufflé

Rue Lavoie (à l'arrière du/backyard of  
1267, rue de La Sapinière)  
819 322-3064

[www.lolipop.ca](http://www.lolipop.ca)



Mettez le pied dans l'ancre de ce jeune et talentueux souffleur de verre et vous serez touchés par sa passion. Démonstration merc.-dim., 13h-16h ou sur rendez-vous.

*Enter the world of this young and talented glass blower, and you will be touched by his passion.. Glass-blowing demonstration, Wed.-Sun., 1pm-4pm or by appointment.*

## 7 Station du verre

985, route 117  
819 322-1177

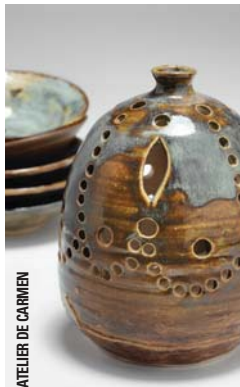
[www.stationduverre.com](http://www.stationduverre.com)

Atelier boutique de verre. Artisan spécialiste du vitrail. Cours de vitrail.

Mar.-merc. & sam., 9h30-17h

Jeu.-vend., 9h30-18h

*Stained glass workshop and boutique. Classes. Tues.-Wed. & Sat., 9:30am-5pm  
Thurs.-Fri., 9:30am-6pm*



ATELIER DE CARMEN



MAMMODOO



STATION DU VERRE

## 8 Studio Galery Hutchinson

2619, rue Cedar  
819 322-3816

Peintures, dessins et photographies par Heather et Ed Hutchinson.

Tous les jours (sauf merc.) midi-18h

*Paintings, drawings and photographs by Heather and Ed Hutchinson.  
Open daily (except Wed.) noon-6pm.*

### Sur rendez-vous / By appointment

## 9 Alain-Marie Tremblay, céramiste

Arts visuels & art public  
2410, chemin de l'île  
819 322-6305

[www.betonique.com](http://www.betonique.com)

Jardin de sculptures et poteries.

*Sculpture and pottery garden.*

## 10 Atelier Biscornet

2413, rue St-Adolphe  
819 322-7063  
[www.biscornet.ca](http://www.biscornet.ca)

Louise Julien, céramiste. Jean Bisson Biscornet, sculpteur; deux artistes, deux imaginaires. Elle façonne l'argile et la cuit au four au gaz. Il sculpte les pierres indigènes des Laurentides. Conception et manière de faire uniques.

*Louise Julien, potter, Jean Bisson Biscornet, sculptor; two artists, two visions. She shapes clay to be baked in a gas-burning kiln. He sculpts stones indigenous to Laurentians. One-of-a-kind conceptions and executions.*



## 11 Atelier boutique Mammbo et La Bijouanne

1287, rue Jean-Baptiste-Dufresne  
Exposant à l'Allée des créateurs l'été  
*Exhibitor at l'Allée des créateurs in summer-  
time*

### La Bijouanne, bijoux en argent

(Johanne Bourgeois)

514 445-3597

labijouane1@aol.com

Oeuvres d'une simplicité rafraîchissante, à partir de formes géométriques, d'où ressortent toute la féminité et l'originalité du fil d'argent.

*Refreshingly simple geometrical designs, emphasizing the femininity and uniqueness of silver thread.*

### Mammbo, bijoux émaillés

(Isabelle Beaudot)

819 323-1039

Bijoumammbo 

Pièces de cuivre recyclées recouvertes d'émail, imprégnées d'une atmosphère particulière. Collections inspirées de la nature.

*Distinctive pieces of enamelled recycled copper inspired by nature.*

## 12 Atelier de Carmen

1530, montée Gagnon

819 320-0577

ceramiquezalata.blogspot.com

Poterie unique faite au tour. Objets fonctionnels tels théières, verres, bols, assiettes et lanternes, transformés, gravés ou texturés. Démonstrations.

*Unique pottery thrown on the wheel. Large array of functional objects such as teapots, glasses, bowls, plates and lanterns, transformed, engraved or textured. Demonstrations.*

## 13 Atelier de poterie Robin Hutchinson

886, chemin Tour-du-Lac

819 322-7096

robinhutchinsonpottery.blogspot.com

Pièces décoratives et utilitaires, façonnées à la main. Grès cuit à haute cuisson et faïence cuite en baril. Cours sur demande.

*Decorative as well as utilitarian handmade high-fired stoneware and in-barrel baked faïence. Workshops available.*



LES ÉTAINS PAUL SIMARD

## 14 Les Étains Paul Simard

1320, rue Ste-Olive

819 322-2919

L'artisan-créateur dinandier Paul Simard vous invite à apprécier ses créations, fruit de ses 35 ans d'expérience. Mettre les pieds dans cet atelier, c'est pénétrer dans l'univers magique des métiers arts.

*Master-artisan of pewterware Paul Simard shares with you the results of his 35 years of experience. Walking into this workshop, you will be entering the magical world of artistic craftsmanship.*

## 15 Thomas Bec

1643, route 117

819 321-5491

Atelier de ferronnerie d'art spécialisé dans la conception et la fabrication de fer forgé traditionnel et de reproduction d'antiquité. Utilisation de métaux divers.

*Wrought-iron workshop looking at both conceptualizing and making pieces using traditional approaches, including antique reproductions. Use of a variety of other metals.*



LA BIJOUANNE

## 16 Taxidermiste Dubois

1853, rue Lavallée

819 322-5421

www.taxidermie.com

Taxidermiste, avant tout passionné par la beauté de la nature, Noël Dubois étudie et offre une seconde vie à de nombreuses espèces d'animaux.

*A taxidermist passionate about the beauty of nature, Noël Dubois studies and offers a second life to many animal species.*



ROBIN HUTCHINSON



## 17 Centre d'exposition de Val-David

2495, rue de l'Église  
819 322-7474 - [www.culture.val-david.qc.ca](http://www.culture.val-david.qc.ca)

Expositions, animations, visites guidées.  
11h à 17h  
Tous les jours au cours de l'été  
Merc.-dim. le reste de l'année.  
Entrée libre.

*Exhibits, activities, guided tours.  
11am to 5pm  
Open daily in the summer,  
Wed.-Sun. rest of year.  
Free admission.*

### DU 25 JUIN AU 11 SEPTEMBRE 2011

*Laisser sa trace*

C'est ce que font les artistes de *Tracés*. Différentes au premier coup d'œil, les œuvres de ces créateurs québécois prennent forme dans un même tracé. Il s'inscrit dans l'empreinte d'une collection d'entreprise dynamique. Soumis au plus récent jury d'acquisition Collection Loto-Québec, ces trésors ressortent de ce passage obligé et nous en apprennent plus sur ce mode d'acquisition. Pour garder trace de ces artistes inspirants, de l'effervescence de leur art et du mouvement de la Collection Loto-Québec, *Tracés* montre le chemin.

Aussi :  
Philippe Lefebvre et  
Simon Bouchard

### FROM JUNE 25 TO SEPTEMBER 11, 2011

*Leaving a mark*

*That is what the artists of Tracés are doing, leaving their mark. At first glance, the works of these Quebec based artists differ but they actually take shape in a same vein. Which is one of a dynamic, collective enterprise. Recently submitted to the jury responsible for acquisitions for Loto-Québec's collection, these treasures can teach us something more about this process.*

*Tracés will help us keep track of these inspirational artists, their effervescent works and the development of the Loto-Québec collection.*

*As well:  
Philippe Lefebvre et  
Simon Bouchard*



**17 sept. au 20 nov. 2011**  
*Sept. 17 to Nov. 20, 2011*  
David Moore



DAVID MOORE

**26 nov. 2011 au 19 fév. 2012**  
*Nov. 26, 2011 to Feb. 19, 2012*  
Marie-Ève Martel  
Hélène Brunet



MARIE-ÈVE MARTEL

## MARS / MARCH

**26 mars-19 juin / March 26 - June 19**

### Collectif *Le Temps... Nous*

#### Exposition du printemps / Spring exhibit

Espace Fresque (salle communautaire/église),  
2490, rue de l'église

26 mars-1<sup>er</sup> mai, sam.-dim. 13h-16h

7 mai-19 juin, sam 10h-16h, dim 13h-16h/

March 26- May 1<sup>st</sup>, Sat.-Sun. 1pm-4pm

May 7-June 19, Sat. 10am-4pm, Sun. 1pm-4pm

## MAI / MAY

**14 mai / May 14**

### Ecofête familiale

#### Ecological family celebration

École Sainte-Marie,  
1350, rue de l'Académie et parc Dion  
819 322-2900, poste 248 - [www.valdavid.com](http://www.valdavid.com)

Fête multi-générationnelle intégrant des thématiques à caractère environnemental et familial. Kiosques d'information, animation et activités de sensibilisation sur la famille et l'environnement.

*Multi-generational celebration around the themes of the environment and the family. Information booths and activities geared to creating greater awareness of families and the environment.*

**21 mai / May 21**

### Vélotour des Pays-d'en-Haut

#### Cycling Tour - 24<sup>e</sup> édition / Year 24

Départ 8h / Departure 8am

Bureau d'accueil touristique (gare)

Val-David Tourist Welcome Bureau  
(train station)

819 322-2900, poste 235

Boucle de 100 km en vélo à travers les villages des Laurentides. Départ et retour à Val-David. Activités bénéfice de la *Fondation André-Laurendeau pour les enfants du Népal*. (\$) Formulaire d'inscription préalable sur [www.valdavid.com](http://www.valdavid.com)

*100-km cycling event around villages of the Laurentians. Departure from and return to Val-David. Proceeds go to Fondation André-Laurendeau for the children of Nepal. (\$) Pre-registration form available on [www.valdavid.com](http://www.valdavid.com)*



Marché d'été



Allées des créateurs



## JUIN / JUNE

**7-8 juin / June 7-8**

Tournage de *La Petite Séduction*

Filming of *La Petite Séduction*

**4 juin-1 oct. / June 4-Oct. 1**

### Marché d'été de Val-David Val-David summer market

Sam. seul. 9h-13h / Sat. only, 9am-1pm

Rue de l'Académie (coin de l'Église)

819 322-6419 • [www.marchedetete.com](http://www.marchedetete.com)

Marché fermier, achat directement des producteurs (plus de 50 étals). Nombreux produits certifiés biologiques.

*Farmer's market. Buy direct from more than 50 producers. Regional and organic products.*

**24 juin / June 24**

### Fête nationale

Parc Léonidas-Dufresne, rue de la Sapinière

819 322-2900, poste 248

Animation, spectacle, feu de joie, etc.

*Activities, performance, bonfire, etc.*

**24 juin-25 sept. / June 24-Sept. 25**

### Allée des créateurs

Fin de semaine, 10h-17h /

Weekends 10am to 5pm

819 322-2900, poste 231

[loisirs@valdavid.com](mailto:loisirs@valdavid.com)

Exposition en plein air. Artistes et artisans de disciplines variées.

*Outdoor exhibit of works by a variety of artists and artisans.*

**25 juin-25 sept. / June 25-Sept. 25**

### Collectif *Le Temps... Nous*

#### Exposition d'été / Summer exhibit

Espace Fresque (salle communautaire/église),  
2490, rue de l'église

Vernissage 25 juin, 17h-19h (ouverture 10h)

Opening June 25, 5 to 7pm (opens at 10am)

Sam. 10h-16h, dim. 13h-16h

Sat. 10am-4pm, Sun. 1pm-4pm



## JUILLET / JULY

### 9 juillet / July 9 Fête roumaine Romanian celebration

12h-17h  
Parc Léonidas-Dufresne

Venez découvrir la culture roumaine. Exposition, dégustation de nourriture, chansons et danse traditionnelle.

*Come and discover Romanian culture. Exhibits, food sampling, songs and traditional dance.*

### 15 juil.-14 août / July 15-Aug. 14

1001 POTS - 23<sup>e</sup> édition / Year 23  
Tous les jours, 10h-18h / Daily, 10am-6pm  
2435, rue de l'Église  
819 322-6868  
www.1001pots.com

Exposition de céramique unique au Canada. Plus de 25 000 pièces professionnelles et originales. Ateliers et activités de toutes sortes. Entrée : 2\$

*The one-of-a-kind pottery exhibit in Canada. More than 25,000 original pieces by professional artists. Variety of workshops and activities. Admission : \$2*

### 16 juil.-5 sept. / July 16-Sept. 5 Les Jardins du Précambrien

Tous les jours jusqu'au 5 sept., 10h-17h  
Daily, until Sept. 5, 10am-5pm  
Sam.-dim. seul. 10 sept.-10 oct., 10h-17h  
Sat.-Sun. only, Sept. 5 - Oct. 10, 10am-5pm  
1301, montée Gagnon  
819 322-7167  
www.fondationderouin.com 

Symposium international d'art in situ sous la thématique du LEGS. Des artistes des Amériques réalisent des œuvres dans la nature. Conférences, concerts, performances, trois kilomètres de découvertes et d'enchantement. Visite libre ou guidée.

*International Art Symposium in situ with LE-GACY as its theme. Artists of the Americas creating their work in nature. Conferences, concerts, performances, three kilometers of discovery and enchantment. Self or guided tours.*



1001 POTS



VELO À NOTRE SANTÉ



FÊTE ROUMAINE

## 23-24 juil. / July 23-24

### Fête de l'estampe Print art celebration

À compter de 11h / From 11am  
Atelier de l'île  
1289, rue Jean-Baptiste-Dufresne  
819 322-6359 - www.atelier.qc.ca 

Portes ouvertes, expo-vente d'estampes.  
*Exhibit and sale of engravings.*

## AOÛT / AUGUST

### 6-7 août / August 6-7 Championnat Québécois de vélo de montagne

Quebec championship of  
mountain biking  
Parc régional de Val-David-Val-Morin,  
secteur Far Hills  
5966, ch. du Lac Lasalle, Val-Morin  
819 322-1140 - www.velodromontagne.com

### 13 août / August 13

### Fête roumaine Romanian celebration

2210, montée Prédéal-Trudeau (camp roumain)  
Venez découvrir la culture roumaine. Exposition, dégustation de nourriture, chansons et spectacle de danse traditionnelle  
À compter de midi.

*Come and discover Romanian culture. Exhibits, food sampling, songs and traditional dance. Starting at noon.*

## SEPTEMBRE / SEPTEMBER

### 11 sept. / Sept. 11 Vélo à notre santé

12<sup>e</sup> édition / 12th edition  
450 431-8484, poste 1 - 1 877 511-VELO  
www.veloanotesante.com

Événement cycliste sur le parc linéaire *Le P'tit Train du Nord* au profit de la Fondation de l'Hôpital général de St-Jérôme. Arrêt à la gare de Val-David. Inscription obligatoire. (\$)

*Cycling event at "Le P'tit Train du Nord" Linear Park. Proceeds go to Fondation de l'Hôpital régional de St-Jérôme. Stop over at Val-David. Registration required. (\$)*



**30 sept., 1-2 oct. / Sept. 30-Oct. 1-2  
Journées de la culture / Culture days**

Noyau villageois / Village Centre  
819 322-2900, poste 231  
Vend. 13h-16h, sam. 10h-19h, dim. 10h-16h  
Fri. 1pm-4pm, Sat. 10am-7pm, Sun. 10am-4pm  
Portes ouvertes d'ateliers, expositions, conférences, etc. / Open house featuring workshops, exhibits, conferences and more.

**30 sept.-11 déc. / Sept. 30-Dec. 11  
Collectif Le Temps... Nous**

Exposition d'automne / Fall exhibit  
Espace Fresque (salle communautaire/église),  
2490, rue de l'Église  
Vernissage 1<sup>er</sup> oct., 17h-19h (ouverture 10h)  
Opening Oct 1, 5 to 7pm (opens at 10am)  
Vend. 13h-16h, Sam-dim. 13h-16h  
Fri. 1pm-4pm, Sat.-Sun. 1pm-4pm

**OCTOBRE / OCTOBER**

**8 oct. / Oct. 8**

La fête au village / A village celebration  
17h / 5pm - Salle communautaire/église  
Community Hall/Church  
819 322-7678 - suzannelapointe1@gmail.com  
Activité-bénéfice du Journal Ski-se-Dit. (\$)   
Benefit for community paper Ski-se-Dit. (\$)

**Fin oct.-début nov.**

End of Oct. - early Nov.  
Corvée de nettoyage / Cleaning bee  
Parc régional de Val-David-Val-Morin,  
secteur Dufresne - 819 322-6999  
www.parcregionaldufresne.com

**31 oct. / Oct. 31  
Halloween au village  
Halloween in the village**  
819 322-2900, poste 248

**DÉCEMBRE / DECEMBER**

**17 déc. 2011-18 mars 2012 /  
Dec. 17, 2011-March 18, 2012  
Collectif Le Temps... Nous**  
Exposition d'hiver / Winter exhibit  
Espace Fresque (salle communautaire/église),  
2490, rue de l'Église  
Vernissage le 17 déc., 17h-19h (ouverture 13h)  
Opening Dec 17, 5 to 7pm (opens at 10am)  
Sam-dim. 13h-16h/Sat.-Sun. 1pm-4pm



**17-18 déc. / Dec. 17-18  
Marché de Noël / Christmas market**  
10h-17h / 10am-5pm - École St-Jean-Batiste  
www.marchedete.com

Tous les produits de la terre pour les Fêtes. Espace-bistro. Un rendez-vous unique, délicieusement préparé par des gens de chez-nous !  
All of the earth's products for the holidays. Bistro area. A unique rendez-vous, deliciously prepared by people from the region.

**Mi-déc. / Mid-Dec.  
Ouverture saison Hiver  
Winter Season Grand Opening**

Parc régional de Val-David-Val-Morin,  
secteur Dufresne, chalet Anne-Piché,  
1165, ch. du Condor - 819 322-6999  
Une belle occasion de découvrir nos sentiers de raquettes et de ski de fond. Location d'équipements.  
Take this opportunity to discover our snowshoeing and cross-country skiing trails. Equipment rental.

**17 déc. / Dec. 17  
Noël au village / Christmas in the village**  
819 322-2900, poste 248

Spectacles, animation, arrivée du Père Noël.  
Shows, activities and Santa Claus' arrival.

**JANVIER / JANVIER 2012**

**Fin janv. / End of Jan.  
Féerie d'hiver / Winter fantasy**  
Parc Léonidas-Dufresne, rue de la Sapinière  
819 322-2900, poste 248

Carnaval d'hiver. Activités sportives, festives et familiales.  
Winter carnival. Festive sports and family activities

**FÉVRIER / FEBRUARY 2012**

**11 fév., 10 mars, 7 avril, 12 mai  
Feb. 11, March 10, April 7, May 12  
Marché d'hiver / Winter market**  
10h-13h / 10am-1pm - École St-Jean-Batiste  
www.marchedete.com

Une grande sélection de produits pour fêter la St-Valentin, le printemps, Pâques et la Fêtes des mères.  
A profusion of products to celebrate Valentine's Day, Spring, Easter and Mother's Day.